



Verstelbare loopkatten met handmechanische voortbrenging en zgn. 'wielbreukbeveiliging', cap. 3000-6000, 10000, 15000 en 20000 kg.

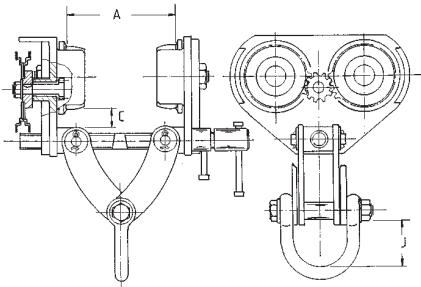
Superclamp loopkatten met mechanische voortbeweging komen tegemoet aan de wensen van vele gebruikers van *Superclamp* producten. Ontwikkeld en gemonteerd met de veilige 'wielbreukbeveiliging' garandeert dit product een gemakkelijke en effectieve bediening; het verschaft maximale beveiliging en vraagt een minimum aan onderhoud.

Superclamp producten zijn door toepassing van hoogwaardige materialen volgens hedendaagse kwaliteitsnormen aangepast aan de praktische wensen van de gebruikers.

Adjustable geared runway beam trolleys with wheelguarding anti-drop plates, cap. 3000-6000, 10000, 15000 en 20000 kg.

Superclamp geared runway beam trolleys have taken requirements of the user into consideration. Designed and manufactured with wheelguarding anti-drop plates, this product range assures ease of application in use maximum safety and hold, and low maintenance requirements.

As with all *Superclamp* products, the quality is of the highest standard to comply with user requirements. Standard 3 metre (10 ft) drop of chain supplied, extra lengths upon request.



type	WLL 0° verticaal SWL at 0; vertical		breedteverstelling width adjustment		max. aan te passen balk- flensdikte/to accommodate beam flange thickness max.		binnenlengte inside shackle crown to space		gewicht average weight	
	Lbs	kg	inch min/max	A mm min/max	inch C	mm	inch J	mm	Lbs	kg
GBT1	6720	3048	3"-8"	76-203	1 1/8"	28	4"	100	70.5	32.0
GBT2	13440	6096	4"-12"	105-305	1 1/4"	31	4"	100	122.3	55.5
GBT3	22400	10160	6 1/4"-12"	160-305	1 1/2"	38	5 1/8"	130	168.7	76.5
GBT4	33600	15270	8"-18"	203-457	3"	76	8"	205	300.0	136
GBT5	44800	20363	8"-18"	203-457	3"	76	8 3/4"	223	358.0	163